



Besondere Kartenform - Double Door Pop Up Card

YouTube Anleitung: <https://youtu.be/u3gBFjukK6w>

Papierzuschnitte:

Zuschnitte Grundkarte:

- 1 x 14.85 cm x 21.0 cm (Grundkarte)
- 1 x 10.5 cm x 14.85 cm (Aufleger 1)
- 1 x 9,0 cm x 13.3 cm (Rahmenkarte)
- 1 x 8.7 cm x 13.0 cm (Aufleger 2)

Zuschnitte für Pop Up Effekt:

- 2 x 12.4 cm x 7.4 cm (Farbkarton)

Zuschnitte für Verzierung:

- 2 x 1.7 cm x 10.1 cm (DSP Papier)
- 1 x 10.5 cm x 10.1 cm (DSP Papier)
- 1 x 9,9 cm x 9.5 cm (Farbkarton)

- 1 x 2.2 cm x 2.2 cm (Farbkarton)
- 4 x 9.8 cm x 5.1 cm (Farbkarton)

Verwendete Materialien:

Stempel, Stanzen o. Prägeform:

Produktpaket Beautiful Pumpkins , Prägeform Herbstliches Laub
Stanzformen Papierkranz (alt)

Papier:

Farbkarton in Grundweiß, Farbkarton in Babyrosa,
Designerpapier Winterliche Wipfel (12" x 12" (30.5 cm x 30.5 cm))

Stempelkissen Farben:

Babyrosa, Rosè, Aquamarin, Grüner Apfel, Espresso,
Craft Nachfülltinte in Weiss

Arbeitsmittel:

Stanz und Prägemaschine, Papierschneidemaschine, Papierfalter
Blending Pinsel, Wassertank-Pinsel, Stempelblöcke (B, C, D und H),
Stempel- und Perforiermatte, Mehrzweck-Flüssigkleber, Stampin'
Dimensionals

Sonstiges:

Schere, Geodreieck, Falzstift, Bleistift, Radierer

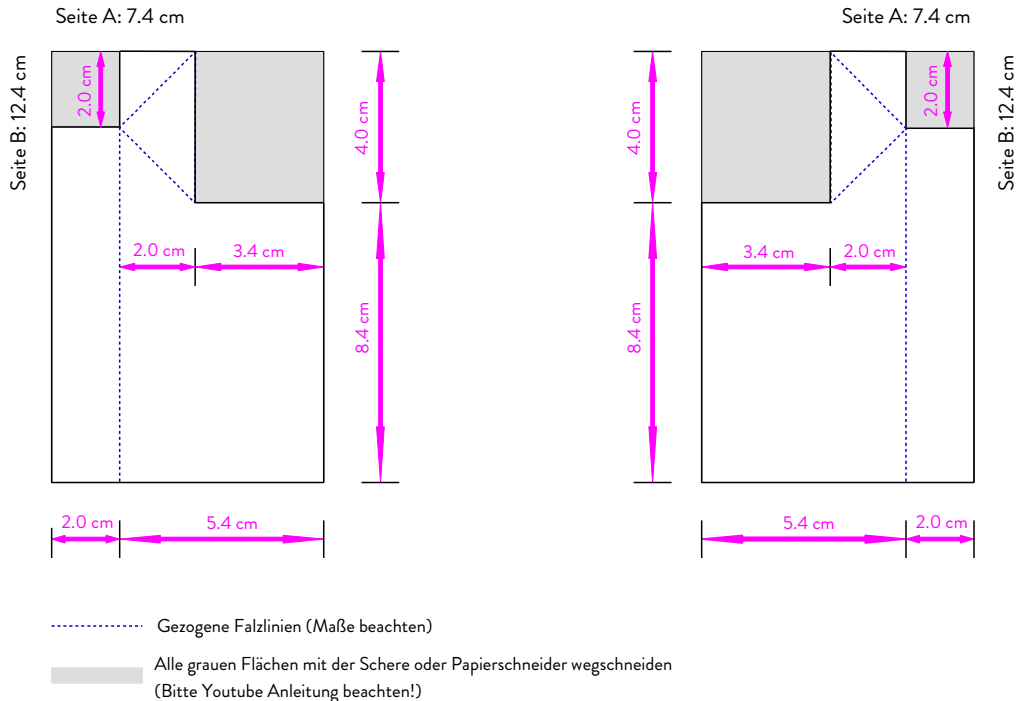
Anleitung erstellt von: Nadine und Frank Köller * <https://stempelmami.de/>

Wichtiger Hinweis: Keine Gewährleistung auf Richtigkeit der Angaben. Bei älteren Videos, können die aufgeführten und gezeigten Materialien, eventuell nicht mehr bestellbar sein.
Zugefügte Zeichnungen sind nicht Maßstabsgetreu. Bitte an die angegebenen Maße und die Anleitung halten. Nicht nachmessen.
(Die PDF Datei ist nur für private Zwecke bestimmt. Sie darf weder gewerblich, vertriebsmäßig, oder anderweitig genutzt oder verkauft werden. Vielen Dank für Dein Verständnis.)

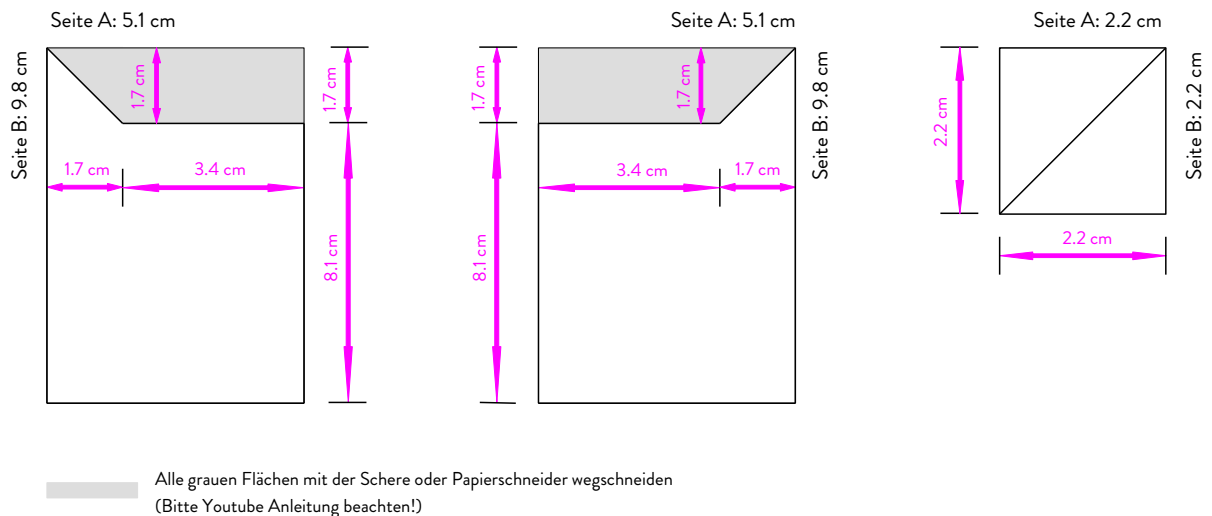
Besondere Kartenform - Double Door Pop Up Card

YouTube Anleitung: <https://youtu.be/u3gBFjukK6w>

Zeichnung - Zuschnitte Pop Up Effekt:



Zeichnung - Zuschnitte Verzierung:



Anleitung erstellt von: Nadine und Frank Köller * <https://stempelmami.de/>

Wichtiger Hinweis: Keine Gewährleistung auf Richtigkeit der Angaben. Bei älteren Videos, können die aufgeführten und gezeigten Materialien, eventuell nicht mehr bestellbar sein. Zugeworfene Zeichnungen sind nicht Maßstabsgetreu. Bitte an die angegebenen Maße und die Anleitung halten. Nicht nachmessen. (Die PDF Datei ist nur für private Zwecke bestimmt. Sie darf weder gewerblich, vervielfältigt, oder anderweitig genutzt oder verkauft werden. Vielen Dank für Dein Verständnis.)