

Stampin' Up! Anleitung: Pizzabox

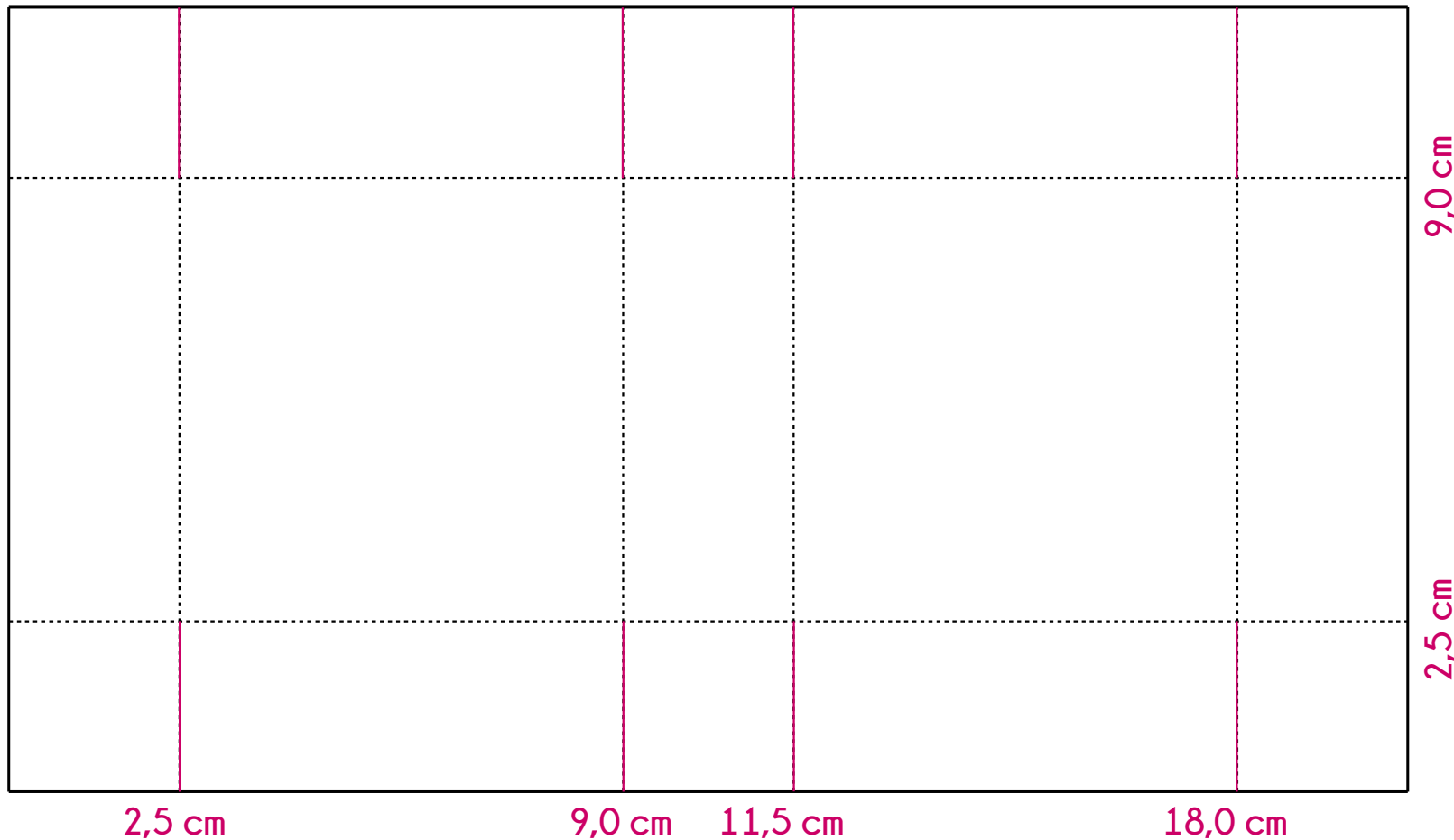
Zuschnitt Farbkarton: 11,5 cm x 20,5 cm

..... Falzlinien (Maße in pink)

—— Linien einschneiden

Seite A: Länge 20,5 cm

Seite B: Breite 11,5 cm



Stempelmami
Handmade by Nadine Köller